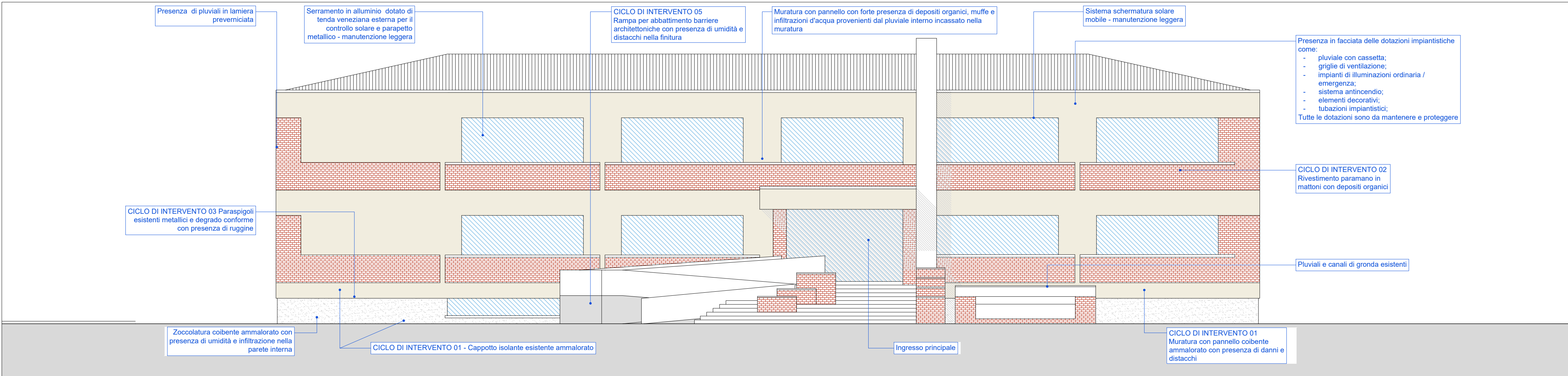


Prospetto Ovest
scala 1:100



Prospetto Sud
scala 1:100

A - PREPARAZIONE

- Accurata valutazione delle finiture esistenti con rimozione di porzioni ammalorate o non perfettamente ancorate agli strati sottostanti, con particolare attenzione a rivestimento, rasante e pannello), nel caso di precarietà asportare la parte ammalorata avendo cura, nel caso di rivestimento di riquadrare la parte interessata;
- Rimozione dei parasigilli
- Ripristino delle porzioni rimosse tramite l'utilizzo di pannelli isolanti tipo RENOVATHERM WHITE 36 ECO, tasselli tipo AN THERM FIX idonei al tipo di muratura presente, variando il numero di tasselli in base all'altezza e all'area geografica e collante tipo AN BETON THERM R500C GRIGIO e rete tipo AN THERM NET;
- Posa di nuovi parasigilli in sostituzioni di quelli rimossi
- Pulitura con getto d'acqua a pressione (e/o con altro sistema meccanico o manuali più idonei, come da indicazioni della DL) delle superfici, con particolare attenzione alle parti che presentano depositi organici

B - DISINFEZIONE DELLE SUPERFICI

- Applicazione, sulle sole superfici che presentano depositi organici, muffe, muschi e licheni, una mano con idoneo strumento di soluzione incolore all'acqua idonea al trattamento di superfici murali tipo ALPHA DESINFECTOR;
- Rimozione dei depositi di microorganismi presenti tramite idrolavaggio a pressione e/o altri sistemi meccanici o manuali ritenuti più idonei alla tipologia di supporto;
- Applicazione con idoneo strumento sull'intera superficie di soluzione incolore all'acqua idonea al trattamento di superfici murali tipo ALPHA DESINFECTOR;
- Ripristino delle porzioni mancanti del rivestimento plastico rimosso integrandole con un prodotto avente caratteristiche leganti, granulometriche ed estetiche simili all'esistente, tipo ALPHALOXAN PUTZ da 1 o 1,2 mm

C - FINITURA

- Applicazione sull'intera superficie di una mano di fondo isolante e consolidante pigmentato a base di resina stirolo acrilica in soluzione per superfici murali, tipo ALPHAGROND diluito al 30% in volume con diluente tipo DILUENTE PER ALPHAGROND;
- Applicazione con idoneo strumento di una prima mano di pittura riempitiva opaca a base di resina silossanica in dispersione acquosa formulata con tecnologia biocida incorporata tipo ALPHALOXAN FARBE DILUITA AL 30% in volume con acqua;
- Applicazione con idoneo strumento di seconda mano di pittura riempitiva opaca a base di resina silossanica in dispersione acquosa formulata con tecnologia biocida incorporata tipo ALPHALOXAN FARBE DILUITA AL 20% in volume con acqua;

CICLO INTERVENTO 03 - Ricostruzione parasigilo

A - PREPARAZIONE

- Risoluzione cause che favoriscono la presenza di umidità e le infiltrazioni di acqua;
- Accurata valutazione delle finiture esistenti con rimozione di porzioni ammalorate o non perfettamente ancorate;
- Pulitura con getto d'acqua a pressione (e/o con altro sistema meccanico o manuali più idonei, come da indicazioni della DL) delle superfici, con particolare attenzione alle parti che presentano depositi organici.

D - DISINFEZIONE DELLE SUPERFICI

- Applicazione di soluzione incolore all'acqua idonea al trattamento di superfici murali contaminate da muffe e alghe a pannello tipo ALPHA DESINFECTOR

B - RIPRISTINO DELLE PORZIONI AMMALORATE

- Verifica della consistenza dei supporti al termine del ciclo di preparazione tramite battitura;
- Rimozione delle parti non aderenti e/o non stabili tramite picchettatura fino alla messa a nudo dei ferri di armatura;
- Sabbiatura accurata delle porzioni rimosse per la rimozione di parti friabili e delle incrostazioni di ruggine (nel caso non sia possibile si predilga l'utilizzo di metodi manuali - spazzolatura - con spazzole rotanti o con altro mezzo idoneo come da indicazioni della DL;
- Protezione dei ferri di armatura con bolacca biocomponente protettiva tipo AN BETON PAS;
- Ripristino dei copriferrati con malta cementizia reoplastica fibrorinforzata tipo AN BETON M30;
- Reintegri delle parti mancanti con malta cementizia reoplastica fibrorinforzata tipo AN BETON M30;
- Uniformazione dei ripristini al paramento murario esistente tramite coprente opaco di rasatura uniforme con malta premiscelata in polvere tipo AN BETON R100.

C - RASATURE UNIFORMANTI

- Rasare le superfici interessate con rasante premiscelato universale fibrorinforzato a base cementizia tipo UNIRAS;

E - FINITURA

- Applicazione a pannello su tutta la superficie una mano di fondo isolante e consolidante pigmentato a base di resina stirolo acrilica in soluzione tipo ALPHAGROND; DILUITO AL 30% in volume con apposito diluente tipo DILUENTE PER ALPHAGROND;
- Applicazione a finire a pannello e/o rullo di lana due mani di pittura liscia coprente opaca di rasatura uniforme tipo ALPHA BETON, da diluire rispettivamente al 20% e al 15% in volume con acqua;

CICLO INTERVENTO 04 - Parete in calcestruzzo

A - PREPARAZIONE

- Pulitura con getto d'acqua a pressione e idonei detergenti (e/o con altro sistema meccanico o manuali più idonei, come da indicazioni della DL) delle superfici, con particolare attenzione alle parti che presentano depositi di sporco o di inquinanti;

B - FINITURA

- Applicare a pannello, con sistema bagnato su bagnato, prodotto idrorepellente incolore al solvente, a base di organopoliossianico oligomero per muratori a vista tipo ALPHA SI 30, non diluito, fino a completa impregnazione e completo rifiuto;

CICLO INTERVENTO 05 - Elementi metallici

Intervento

Intervento

Keymap
scala 1:1000

LEGENDA

Area oggetto d'intervento

Tinteggiatura colore tipo Sikkers G3.03.87

Intonaco stollato - zona isolata colore tipo Sikkers HN.02.82

Finestre esistenti

Intonaco stollato - zona non isolata colore tipo Sikkers HN.02.82

Punti critici evidenziati

Finitura in piastrelle

Finitura passamano

COMMITTENTE/Client

Comune di Vimodrone

Via Cesare Battisti, 56,
20090 Vimodrone (MI)

PROGETTO/Project

Lavori di manutenzione straordinaria facciate edifici scolastici 2021

PROGETTISTI/Designers

ProgettoB20

ProgettoB20 srl - Società di Ingegneria

Cap. Soc. € 30.000,00 I.v. - C.F. e P.IVA 04068290982
www.progettob20.it

Direttore Tecnico: Ing. Pietro Brianza

Sede legale:

25128 BRESCIA - via Bredina, 2/cd
T. +39 030 383398
REA BS - 5855894

Unità locale:

20124 MILANO - viale Tunisia, 50
T. +39 02 49523685
REA MI - 2600661

CERTIFIED MANAGEMENT SYSTEMS

CQI CERTIQUALITY

UNI EN ISO 9001:2015
UNI EN ISO 14001:2015
UNI ISO 45001:2018

GRUPPO DI PROGETTAZIONE

PROGETTISTA GENERALE:
Marco Bigni Ingegnere

COLLABORATORI:

Roberta Bertoglio Architetto, Andrea Quaranta architetto, Tatiana Bovi Ingegnere

CONSULENZE SPECIALISTICHE

ELABORATO/Document

Plesso Scolastico - Via Fiume
Primaria - Prospetto Ovest e Prospetto Sud - Stato di Progetto

ORDER

W21-205

CATEGORY

P.D.E.

SECTION

ARC

NUMBER

008

Scale

1:100

Rev.

N

00

01

SUBJECT

Emissione ai fini della verifica

Emissione post verifica

DATE

19/11/2021

09/12/2021

D

M.B.

M.B.

C

P.B.

P.B.

File

Ref: 13 Tav ARC 007 - ARC 008 - Prospetti Scuola primaria Via FIUME.dwg

È vietata la riproduzione, anche parziale, senza autorizzazione degli autori.